

広島城



企画展「しっとる?知新集」

- 内 容／広島城下の地誌「知新集」の成立から200年を記念し、本書の内容や成立背景、編者について関連資料とともに紹介します。
- 期 間／～令和5年11月15日(日)

【場 所】広島城天守閣第四層企画展示室 【開館時間】9:00～17:00(入館は16:30まで)
 広島市中区基町21番1号 TEL082(221)7512 FAX082(221)7519 <https://www.rijo-castle.jp/>

ヌマジ交通ミュージアム (広島市交通科学館)

広島市安佐南区長楽寺二丁目12番2号
 TEL082(878)6211(代)
<https://www.vehicle.city.hiroshima.jp/>

令和4年度 ビークルギャラリー 「ようこそ!乗り物 お名前博物館」

乗り物の名前や愛称には自然や生物の名前に由来するものが多くあります。桜、カモメ、富士山などどのような名前があるでしょうか?同じ名前を持つ航空機、船舶、鉄道、自動車などの乗り物を集めその名前の元となる自然や生き物と一緒に写真パネルや模型で紹介します。



植物の「桜」と特急「さくら」

【展示予定】

- ①植物の名前を持つもの……………特急「さくら」、駆逐艦「桜」、明延鉱山明神電車線「あおぼ号」
- ②山岳の名前を持つもの……………特急「富士」、南極観測船「ふじ」、巡洋艦「浅間」
- ③自然現象の名前を持つもの……………フォルクスワーゲン ヴェント、スズキ イナズマ、レインボー
- ④天体の名前を持つもの……………フォード ギャラクシー、寝台特急「彗星」、宇宙船「オリオン」
- ⑤鳥の名前を持つもの……………V-22 オスプレイ、特急「かもめ」、特急「つばめ」、月着陸船「イーグル」
- ⑥その他の生き物の名前を持つもの… AH-1S コブラ、シトロエン メアリ など

- 会 期／令和4年12月23日(金)～令和5年2月12日(日)
- 場 所／2階特別展示室ほか
- 開館時間／9:00～17:00(展示室(2～4階)への入場は16:30まで)
- 休 館 日／毎週月曜日(1/9を除く)、12/29(木)～1/3(火)、1/10(火)、1/11(水)

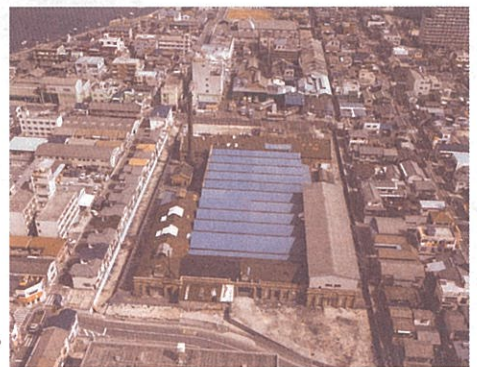


広島市郷土資料館

HIROSHIMA CITY MUSEUM OF HISTORY AND TRADITIONAL CRAFTS

企画展「実は…広島～こんなご縁がありました(食べもの編)」

- 内 容／全国的に広く知られているものながら、広島発祥であったり、広島が大きなシェアをもっていたりすることが案外知られていないものがよくあります。今回は、このうち食べものの事例を紹介します。
 ※展示期間中の日曜日14時から展示ガイドを行います。(1月1日をのぞく)
- 会 期／令和4年12月10日(土)～令和5年2月26日(日)
- 展示場所／2階企画展示室
- 開館時間／9:00～17:00(入館は16:30まで)
- 休 館 日／12月中 毎週月曜日・火曜日
 年末年始の休館日12月29日(木)～1月3日(火)



郷土資料館を南から(1985年)。この写真にある「実は…」とは

広島市南区宇品御幸二丁目6-20 TEL(082)253-6771 FAX(082)253-6772
 ホームページ <http://www.cf.city.hiroshima.jp/kyodo/>

- ☆利用方法／「広島市文化施設無料観覧券」を窓口でお渡しください。無料でご利用いただけます。(一人1回利用につき1枚限り有効です。)
- ☆対 象／会員と同居家族 ☆注意事項／必ず事業所番号・会員番号・会員氏名をご記入の上、ご利用ください。
- 上記同様に、「広島市江波山気象館」も「広島市文化施設無料観覧券」で無料観覧いただけます!