



ダブル特約店とのコラボ企画のご案内

このたび、ダブル事務局では、特約店の農協観光とコラボし、
農協観光が取り扱う「夏季限定お得商品＝鳥取県賀露漁港『中村商店』海産物」を会員のみなさまにご紹介します。
通常のダブル会員価格からさらにお安い**特約店コラボ特別価格**で旬の海産物をご自宅(事業所)へお届けいたします。

●対象 会員のみ

●受付期間

受付期間	発送予定
前期:6月1日(火)から6月15日(火)午後5時まで	6月16日(水)から約1週間以内
後期:6月16日(水)から6月30日(水)午後5時まで	7月1日(木)から約1週間以内

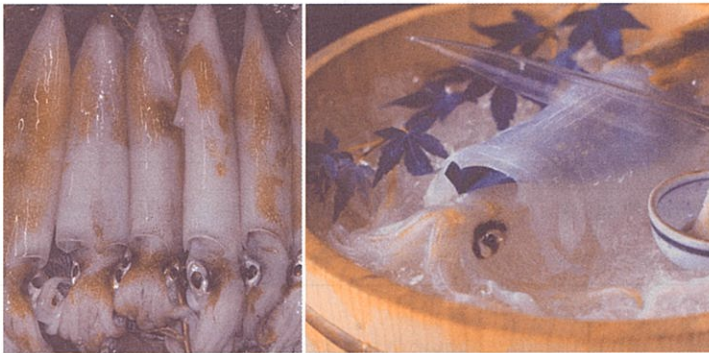
公式SNSより
観光情報やイベント情報
オリジナルのお得な情報
を発信中!!!
ぜひフォローして下さい!



●申込方法 ダブル事務局へ電話で申し込み。(数に限りがあります。) ☎082-278-8001
*申し込み後のキャンセルはできません。

ダブル特約店
株式会社農協観光山陽総括支店

① 刺身用白いか(3本500g):鳥取県産



*写真はイメージです

刺身が絶品!透き通った身は甘みが強く、
コリコリとした食感は夏の鳥取を代表する味です!

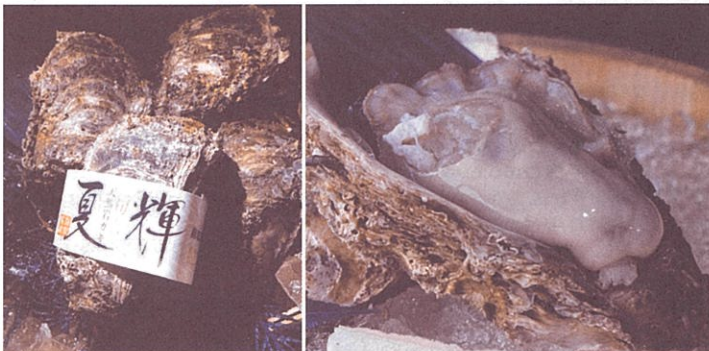
通常価格 **4,700円**(税込・送料込)

ダブル料金 **4,000円**(税込・送料込)

特約店コラボ特別価格

2,300円(税込・送料込)

② 天然岩ガキ(5個約1kg):鳥取県産



*写真はイメージです

夏が旬!口いっぱい磯の香りが広がります!
ミルクィーで濃厚な味が特徴です!

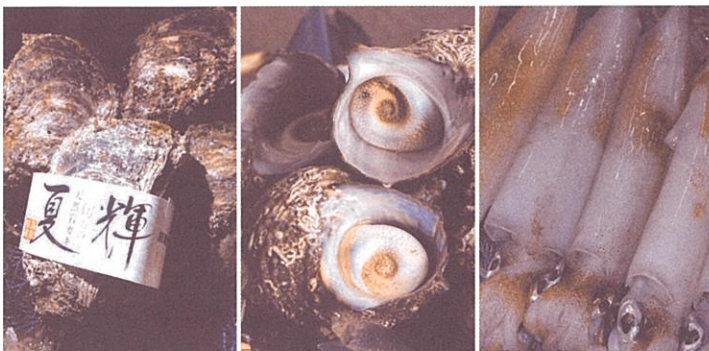
通常価格 **6,000円**(税込・送料込)

ダブル料金 **5,000円**(税込・送料込)

特約店コラボ特別価格

3,000円(税込・送料込)

③ 夏の鮮魚詰め合わせ(白いか・岩ガキ・さざえ):鳥取県産



*写真はイメージです

旬の海の幸を詰め込みました!
鳥取の味をおたのしみください!

通常価格 **7,800円**(税込・送料込)

ダブル料金 **6,500円**(税込・送料込)

特約店コラボ特別価格

3,900円(税込・送料込)