

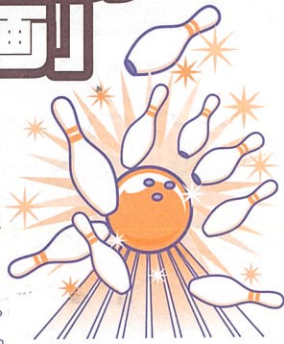
# 特約店じょうほう

## AVIIL BOWL アヴィーユボウル

### ドゥブレ特約店加入記念キャンペーン

# 「ボウリング無料券プレゼント企画」

- 対象/会員本人のみ
- 実施期間/2021年3月1日(月)~3月31日(水)
- 内容/ボウリング有料1ゲーム以上された方はお会計時に次回使える1ゲーム無料券をプレゼント。期間中、何度でも無料券を進呈いたします。(但し1日1回)
- 注意事項/・1日1回1枚のみのお渡し。  
・会員カードをお忘れの場合は対象外です。
- 利用方法/支払い時に会員カードを提示してください。
- お問合せ/○営業時間/10:00~22:00(閉店時間は変更になる場合があります)  
○定休日/年中無休  
○住所/広島市佐伯区吉見園1-27 5F(五日市駅南口)  
○TEL/082-921-8580  
○HP/http://aviil-bowl.jp/



## ドゥブレ 特約店加入記念

広島市中小企業勤労者共済事業

# ボウリング無料券 プレゼント キャンペーン

キャンペーン期間 2021年3月1日(月)~3月31日(水)

ドゥブレ  
会員様限定!!

ボウリング有料1ゲーム以上された方はお会計時に次回から使えるボウリング1ゲーム無料券をプレゼント!  
期間中、何度でも無料券を進呈します。

詳しくは、スタッフまでお問い合わせください。アヴィーユボウル



## 広島サンプラザ カルチャークラブ

広島サンプラザのカルチャークラブで新しい自分を再発見!!  
ドゥブレ会員の皆様に年1回受講料の半額を補助します。  
(補助額は2,000円を限度とします。)



- 利用方法 ドゥブレ事務局に電話(☎082-278-8001)で「カルチャー教室利用補助券」を注文してください。カルチャー教室受付で「カルチャー教室利用補助券」を添えて、差額の受講料をお支払いください。

お申込み・お問い合わせ

●広島サンプラザ カルチャークラブ  
広島市西区商工センター3-1-1 ☎082-278-5032 9:00~19:00(日・祝は休講日)

# ドゥブレからのお知らせ

(一社)全国中小企業勤労者福祉サービスセンター(略称:全福センター)会員の皆様へ

[2021年度版]

## 「全福ネット入院あんしん保険」のお知らせ

正式名称: 団体総合生活保険  
(医療補償基本特約、がん補償基本特約、介護補償基本特約)

### 「団体契約ならではのメリット!」掛金(保険料)が割安

団体保険契約期間 2021年6月1日午後4時~2022年6月1日午後4時まで

《医療補償》加入年齢: 満5歳~満79歳(2021年6月1日時点の満年齢)

保険料例 入院保険金 日額 3,000円型(H3タイプ) 約28%の割引が適用されます!  
40歳 年間保険料 "6,230円" 月換算で約519円!

補償内容 (H3タイプ)  
病気・ケガで1日以上入院されたとき……日額 3,000円  
病気・ケガにより手術を受けられたとき……1.5, 3, 12万円(手術の種類に応じてお支払い)  
退院後通院されたとき……日額 2,000円  
所定の先進医療を受けられたとき(実績払)……最高 200万円まで  
日額 5,000円タイプ、10,000円タイプもあります

### NEW 《がん補償》加入年齢: 満5歳~満79歳

(2021年6月1日時点の満年齢)

20%の割引が適用されます!

例 GN1タイプ 保険料例 40歳 年間保険料 "4,250円(※)" 月換算で約354円! 一時金100万円タイプ、がん根治医療補償付きタイプもあります ※初年度加入時保険料です。加入後2年度目以降の保険料は全福センターHP内掲載の「e-Choice」をご覧ください。

### 《介護補償》加入年齢: 満5歳~満84歳(2021年6月1日時点の満年齢)

保険料例 介護補償保険金額 一時金 100万円型(DG1タイプ)  
60歳 年間保険料 "1,650円" 約28%の割引が適用されます!

### お申込み・詳細についてはこちらから! 新 WEB募集システム e-CHOICE

2021年3月1日より全福センターホームページ内からアクセスできます!!  
(https://www.zenpuku.or.jp/service/detail?id=26231) 全福センターHP

募集期間 新規募集期間 2021年3月1日~4月30日 募集期間が終了した後も、中途で毎月加入することができます。

※このご案内は団体総合生活保険(医療補償・がん補償・介護補償)の概要について説明したものです。ご加入にあたっては、必ず「お手続きガイド」掲載の「重要事項説明書」をよくお読みください。詳細については不明な点は右記募集代理店または引受保険会社にお問い合わせください。この保険契約は全福センターを保険契約者とし、全福センターの会員等を被保険者とする団体総合生活保険(医療補償基本特約、がん補償基本特約、介護補償基本特約)団体契約です。

お問い合わせ先

<募集代理店・幹事代理店> 「全福ネット入院あんしん保険相談デスク」株式会社全福サポートサービス  
フリーダイヤル: 0120-055-512 (土日祝日を除く9:30~16:00)

<引受保険会社> 東京海上日動火災保険株式会社

20-103867 2020年11月作成

ドゥブレに関するお問い合わせはお気軽にお電話ください。☎(082)278-8001