

チケットじょうほう

※座席について
取り扱い業者から各プレイガイド、ダブル、その他に公平に配布されます。
必ず満足のいただけるお席ばかりではございませんのでご了承ください。

申込受付

10月7日(月)午前9:00から
10月11日(金)午後5:00まで

先着順 ☎278-8001

※チケット申込みは、電話で受付いたします。(事業所番号・会員番号が必要です)
FAX・Eメールでの申込みはできません。
申込み枚数は1人1種類・4枚までとなります。
※申込締切後の変更・キャンセルはできません。

① 初春バレエ 祝賀コンサート

全席指定/
ダブル料金
2,260円
(一般料金4,000円)



★2020年1月28日(火) 18:30開演
★ウッドワンさくらびあ 大ホール
★50枚 ※未就学児入場不可

② AAA



ダブル料金
指定席/8,900円(一般料金10,200円)
★12月21日(土) 17:00開演
★福岡ヤフオクドーム ★50枚
※3歳以上有料。3歳未満はひざ上鑑賞のみ無料。

③ wacci



ダブル料金
全席指定/3,070円(一般料金4,500円)
★2020年2月29日(土) 15:30開演
★広島クラブクアトロ ★20枚
※3歳未満入場不可 ※小学生以上有料 ※ドリンク代別要1オーダー

④ アステールプラザ芸術劇場シリーズ コムレイドプロデュース 「神の子」

全席指定/
ダブル料金
7,060円
(一般料金8,800円)



★2020年1月16日(木)
19:00開演
★広島JMSアステールプラザ大ホール
★20枚 ※未就学児入場不可

⑤ Sky presents 「渦が森団地の眠れない子たち」

全席指定/
ダブル料金
9,150円
(一般料金11,000円)

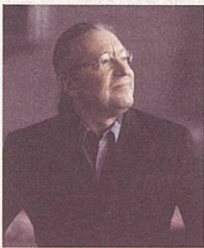


★11月7日(木) 19:00
8日(金) ①13:30 ②19:00 ◎ホリアロ
★広島JMSアステールプラザ大ホール
★各日・各回30枚 ※未就学児入場不可

⑥ 広島交響楽団 第395回定期演奏会

指揮:シルヴァン・カンブルラン
曲目:ハイ든:交響曲第102番変ロ長調
ベルリオーズ:幻想交響曲

ダブル料金
S席/3,640円(一般料金5,200円)
A席/3,170円(一般料金4,700円)



©Marco Borggreve

★11月29日(金) 18:45開演
★広島文化学園HBGホール
★各10枚 ※このチケットを3枚以上でご注文された場合はお席が離れます。

⑦ シルク・ドゥラ・シンフォニー サーカス×オーケストラが織りなす 華麗なる芸術の世界

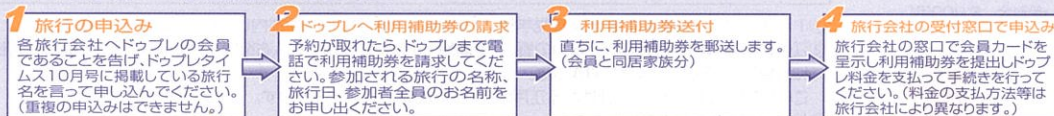
ダブル料金
S席/6,300円
(一般料金9,500円)



★2020年1月22日(水) 18:30開演
★広島文化学園HBGホール
★30枚 ※3歳以下入場不可

ダブル特選旅行をご案内します!

- ◆参加資格 会員及び同居家族
- ◆補助券の発行枚数 500枚(500名)先着順で発行枚数になり次第締め切ります。
- ◆申込方法 ※利用補助券が必要です。



- ### 注意事項
1. 取消料や実施等の条件は、主催旅行会社の旅行約款によります。
 2. 行程や宿泊場所は、変更になることがあります。
 3. 最少催行人数に達しない場合は、旅行が中止になることがあります。
 4. この補助券は、ダブルの会員と同居家族の方が利用できます。その他の方は利用できません。
 5. この企画は宿泊助成の対象外になります。

日帰り旅行①

植物観察10月 休暇村奥大山原生林の黄葉と周辺の木々(鳥取県江府町)

●旅行費用

ダブル料金
会員 10,300円(一般料金 12,800円)
同居家族(中学生以上) 11,300円(一般料金 12,800円)

- 出発日 10月23日(水) ●最少催行人員 15名
- 添乗員 同行いたしますが、バスガイドは乗務しません。
- 食事 昼食1回 ●利用バス会社 三段峡交通

●行程

日次	スケジュール
1	JR広島駅新幹線口(8:00)====東区スポーツセンター前バス停(8:10)====不動院バス停(8:15) アストラムライン古市駅(8:25)====江府IC====休暇村奥大山(昼食12:30~13:10)・・・ 休暇村奥大山周辺の木々(13:10~14:10頃)====鬼女台展望休憩所(14:15~14:35)==== 道の駅の家(14:50~15:15)====蒜山IC====(米子・中国・山陽道)====道口PA(16:50~17:05)==== 小谷SA(17:55~18:10)====広島東IC====JR広島駅新幹線口(18:50頃)==== 東区スポーツセンター前バス停(19:00頃)====不動院バス停(19:05頃)====アストラムライン古市駅(19:10頃)

詳しくは右記申込先までお問い合わせください。 ●申込先 サンコウトラベル(株) ☎082-831-2830 担当者:岡田

日帰り旅行②

【木次線活用推進協議会】紅葉の絲原記念館と打ちたての新そばを堪能 ~たたら製鉄を学ぶ旅~

●旅行費用

ダブル料金
会員 8,500円(一般料金 11,000円)
同居家族(12歳以上) 9,500円(一般料金 11,000円)
同居家族(6歳~11歳) 8,500円(一般料金 10,000円)
同居家族(6歳未満) 無料

- 出発日 10月30日(水)
- 最少催行人員 35名 ●添乗員 同行いたします。
- 食事 昼1回(打ちたてそば) ●利用バス会社 加計交通

●行程

日次	スケジュール
1	広島駅新幹線口(7:40発)====道の駅たかの====①川西そば工房(そば打ち体験・ご昼食)==== ②絲原記念館(お抹茶付き)====③奥出雲たたらと刀剣館====④舞茸奥出雲==== ⑤JR出雲坂根駅~木次線:ローカル線乗車~ JR三猪原駅==広島駅新幹線口(19:15)

- ①水車で挽いた奥出雲町産のそば粉をつかって、そば打ち体験していただきます。打ちたてのそばをご賞味ください。
- ②約400年に渡って続く「絲原家」が伝承してきた、たたら製鉄の資料や美術工芸品等を展示しております。
- ③奥出雲町のたたら製鉄について総合的に展示・紹介している施設です。日本刀鍛錬実演をご覧ください。
- ④島根県名水百選のひとつ「延命水」で栽培した舞茸。
- ⑤全国的にも珍しい三段式スイッチバックがあり、高度差約162mの急勾配を登ります。三猪原駅の愛称は「高天原」でJR西日本の駅の中で最も標高の高い駅(727m)です。

詳しくは右記申込先までお問い合わせください。 ●申込先 ひろでん中国新聞旅行 ☎082-543-2020 担当者:津川