

特約店じょうほう

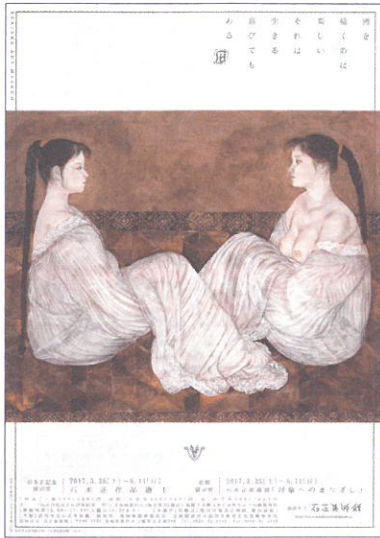


島根県 浜田市立
石正美術館
SEKISHO ART MUSEUM

石本正記念展示室 石本正作品選Ⅰ

生涯絵を描くことを通して、美への感動と共に生きた画家・石本正(1920-2015・島根県浜田市出身)。自分の心の眼に映る美を徹底的に追求し、従来の日本画にはない独創的な表現で戦後日本画壇を代表する作家として活躍した。

「石本正作品選」では、青年時代から晩年に至るまでの画業の全貌を、展示作品を年4回に分けて入れ替えながら紹介する。画家が残した約2000点におよぶ膨大な収蔵作品の中から選び抜かれた名作の数々をぜひ会場でご覧いただきたい。



企画展示室 石本正素描展 「対象へのまなざし」

「心で描く」という事をとても大切にしていた画家・石本正にとって、描く対象と直接対峙する素描は何よりかかせないものであり、若い頃から重要視して描き続けた。

画家が残した何千枚にも及ぶ素描・スケッチの中から、初公開のものも多数含む紹介する。裸婦や花など多くの対象に注ぐ画家のまなざしをご覧ください。

●期間 ~6月11日(日)

区分	ダブル料金	一般料金
一般	500円	600円
高校・大学生	240円	300円
小・中学生	160円	200円

●対象 会員と同居家族

●利用方法 利用時に会員カードをご呈示ください。

●所在地 島根県浜田市三隅町古市場589 ☎(0855)32-4388
<http://www.sekisho-art-museum.jp/>

島根県立石見美術館 (島根県芸術文化センター「グラントワ」内)

企画展「キャプテン・クック探検航海と 『バンクス花譜集』展」

18世紀、ジェームズ・クックの航海に同行し、植物の採集を行ったジョゼフ・バンクス。本展では、彼が航海の成果を出版すべく、準備していた銅板を用いて刷られた『バンクス花譜集』の中から、オーストラリアや太平洋の島々で採集された植物を中心に120点の銅版画を厳選し、クックの関連資料や太平洋地域の民族資料などと併せて展示いたします。



●期間 ~6月26日(月)

区分	ダブル料金	一般料金
一般	800円	1,000円
大学生	450円	600円
小中高生	250円	300円

●対象 会員と同居家族

●利用方法 利用時に会員カードをご呈示ください。

●所在地 島根県益田市有明町5-15 ☎(0856)31-1860
詳しくは、<http://www.grandtoit.jp>

乗馬クラブ クレイン東広島

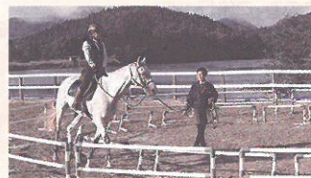
春の風に誘われて馬に乗ろう！スプリングキャンペーン 乗馬試乗会！先着50名様をご招待

春から新しい趣味を始めませんか？乗馬が初めての方も大歓迎。馬に乗って歩くところから速歩(はやあし)で軽く走るところまで体験できます。インストラクターとマンツーマンレッスンですので、初めての方でもゆったりと乗馬を楽しめます。

対象者：小学生4年生～70歳代の方
(未成年者は、父母のご同伴が必要)
会員様とご家族の方1名まで参加可(1グループ2名迄)

料金：レッスン料 無料
※装具レンタル料金1,080円と保険料200円が別途必要。

完全予約制：予約時に会員であることを告げ、お電話にて受付。
実施期間 平成29年7月31日迄。



乗馬クラブ クレイン東広島
広島県東広島市豊栄町清武12461-2
TEL082-420-3970

営業時間 平日9:30～16:30
(水曜日11:30～17:30)
土日祝9:30～17:30

定休日 火曜日(祝日は営業)
アクセス：西条ICからR375を三次方面へ約20分、乃美交差点を左折、誘導看板あり約10分。
JR西高屋駅よりマイクロ送迎あり(要予約)
動物取扱業登録【種別】展示【登録番号】第165008
【有効期限】平成33年9月30日【動物責任者】小野正雄

ダブルからのお知らせ

★ダブルガイドブック(保存版H29～)をお届けします。

特約店の増減、健康診断助成の変更などがございますので、ご確認のうえ、ご活用ください。

入学祝給付金の申請をお忘れなく！

今春、小学校・中学校に入学されるお子様を扶養されている会員の方には入学祝金(10,000円)が支給されます。給付金請求書及び給付事由発生証明書に必要事項をご記入のうえ、ダブルに提出してください。



新規入会事業所 (平成29年4月1日入会)

西山 廿日市市阿品2丁目

広島ヘルスケアフーズ(株) 安芸区矢野新町2丁目

(株)ピア 中区八丁堀

ダブルに関するお問い合わせはお気軽にお電話ください。☎(082)278-8001