

チケットじょうほう

※座席について
取り扱い業者から各プレイガイド、ダブル、その他に公平に配布されます。
必ず満足のいただけるお席ばかりではございませんのでご了承ください。

申込受付

5月11日(月)午前9:00から
5月15日(金)午後5:00まで
※映画券は5月1日(金)より受付開始

先着順 ☎ **278-8001**

※チケット申込みは、電話で受付いたします。
(事業所番号・会員番号が必要です)
FAX・Eメールでの申込みはできません。
申込み枚数は1人1種類・2枚までとなります。Jリーグと映画は、①～⑥は重複してお申し込みできます。
※申込締切後の変更・キャンセルはできません。
マークは同居家族の枚数分まで、ご注文できます。(他のチケットとも重複してお申し込みできます。)



① 岸谷 香

全席指定/
ダブル料金
6,040円
(一般料金
7,560円)



★9月20日(日)
18:00開演
★BLUE LIVE 広島
★30枚
※3歳以上のお子様はチケットが必要です。
※ドリンク代別要1オーダー(500円)

② Aqua Timez

全席指定/ダブル料金 **4,330円**
(一般料金5,800円)



★7月30日(木) 18:30開演
★広島アステールプラザ 大ホール
★50枚
※未就学児の入場不可

③ ハンガリー国立歌劇場 モーツァルト「フィガロの結婚」

ハプスブルク帝国の二大王立劇場としてウィーン国立歌劇場と並び称された歌劇場、堂々10度目の来日!



ダブル料金
S席/ **10,100円**
(一般料金 12,000円)
A席/ **7,250円**
(一般料金 9,000円)

★6月24日(水) 18:30 開演 ★さくらびあ大ホール ※未就学児入場不可

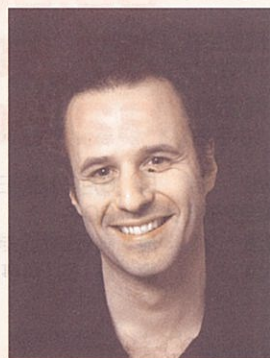
④ 広島交響楽団 第351回定期演奏会

指揮:ジョセフ・ウォルフ ヴァイオリン:川崎洋介
ブルッフ:スコットランド幻想曲Op.46 ベートーヴェン:交響曲第6番「田園」他

S席/ダブル料金 **3,640円**
(一般料金 5,200円)
A席/ダブル料金 **3,170円**
(一般料金 4,700円)

★7月24日(金)
18:45 開演
★広島文化学園HBGホール
★各10枚

※このチケットを3枚以上でご注文された場合はお席が離れます。



⑤ 5月号と6月号のみの、2ヶ月完全限定受付です。お見逃しなく!!

ハッピードリームサーカス

世界8カ国のトップクラス精鋭チームが人間の限界に挑戦する脅威のアクロバットサーカス。

おとなSS席/
ダブル料金
1,400円
(一般前売料金
3,000円)
子どもSS席/
ダブル料金
700円
(一般前売料金
2,000円)

★5月15日(金)～7月6日(月)
★広島みなと公園
大テント特設会場
★各50枚



※指定席(SS席・BOX席)前売券の指定番号は空白となっておりますので、下記の要領で取得してください。

①ご来場前日までは公演事務局(☎082-250-0112)へご連絡ください。

②ご来場当日は会場入口チケット販売窓口にて取得ください。

(注)指定番号のないチケットでは入場できません。



⑥ 沢田研二 LIVE 2015 こっちの水苦いぞ



全席指定/
ダブル料金
5,700円
(一般料金
7,000円)

★9月6日(日) 16:00開演
★アステールプラザ大ホール
★50枚 ※未就学児入場不可

⑦ 映画特別鑑賞券 おかあさんの木



©2015「おかあさんの木」製作委員会

一般/ダブル料金 **670円**
(通常前売料金1,100円)

★6月6日(土)公開
※このチケットは会員さまお一人につき4枚までご注文いただけます。
枚数に限りがございますので売切の際はご了承ください。

5/1より
受付開始

Jリーグ観戦チケット

■サンフレッチェ広島ホームゲーム日程

試合日	対戦相手	キックオフ	会場	申込締切
6月3日(水)	ヴァンフォーレ甲府	19:00	エディオンスタジアム広島	5/22(金)

※申込締切後のキャンセルはできません。
※自由席(小・中・高生)は「ダブルプレイガイド利用補助券」で各プレイガイドにてお求めください。

【入場料金】

■指定席		
席区分	ダブル料金	一般前売料金
SA 指定席(大人)	3,200円	3,700円
■自由席(会場)		
席種(会場)	ダブル料金	一般前売料金
バックスタンド自由シート	2,100円	2,600円
サポーターズシート	1,600円	2,100円